

KOMPETANSESENTER FOR SVEIS OG NDT

PRODUKSJON

SVEIS

ISO 3834
ISO 1090
IWE / IWI / IWS
NDT
PROSEDYRE BANK

**SVART STÅL - 316 - DUPLEX - SUPER DUPLEX -
ALUMINIUM - INCONEL**

TENESTER

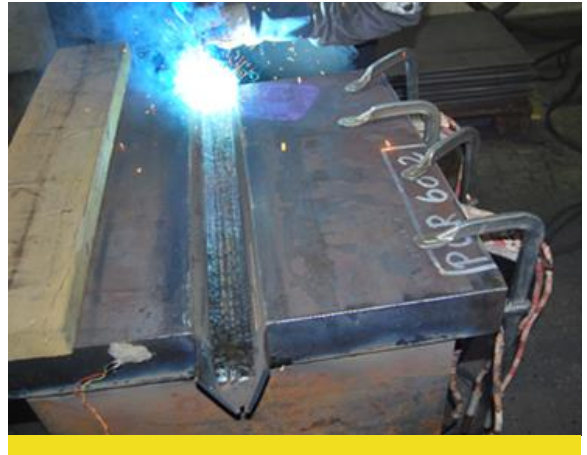
- Design, mekanisk produksjon, sveising og sammestilling av store strukturer og skidder
- Serieproduksjon i robot
- Spesialsveising og cladding
- IWE / IWI / IWS
- NDT

KVALIFIKASJONER

- Materialer: Svart stål, 316, Duplex, Super Duplex, aluminum and Inconel.
- Sveisemaskinpark med AC/DC strømforsyning, med og uten puls.
- Tig, Mig, electrode welding, SAW (submerged arc welding) - Cladding.
- Våre erfarne sveisere er kvalifisert iht NS-EN 287-1, og vi har sveiseprosedyrer iht DNV Rules for Ships (-40 ° C), ISO 15614-1, NORSOK M-101 and NORSOK M-601.
- NDT: MT / PT / VT / UT / RT

PERSONELL / KVALIFIKASJONER

- Våre sveisere har lang erfaring med avansert sveising. Stryvo har stor bank for sveiseprosedyrer for sveiser som går helt opp til 160mm for S355.
- Stryvo har 2 IWE sveiseingeniører som forbereder WPS og sveisedokumentasjon.
- Stryvo har egne sveiseinspektører (IWI) og sveisepesialtister (IWS) for kontroll under tilvirkning.
- Stryvo har høy kompetanse innen spesialsveising og utfører også cladding – både manuelt og i automater.



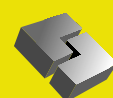
(+47) 57 87 28 00



post@stryvo.no

www.stryvo.no

«Trusted partner for future solutions»



STRYVO
Group